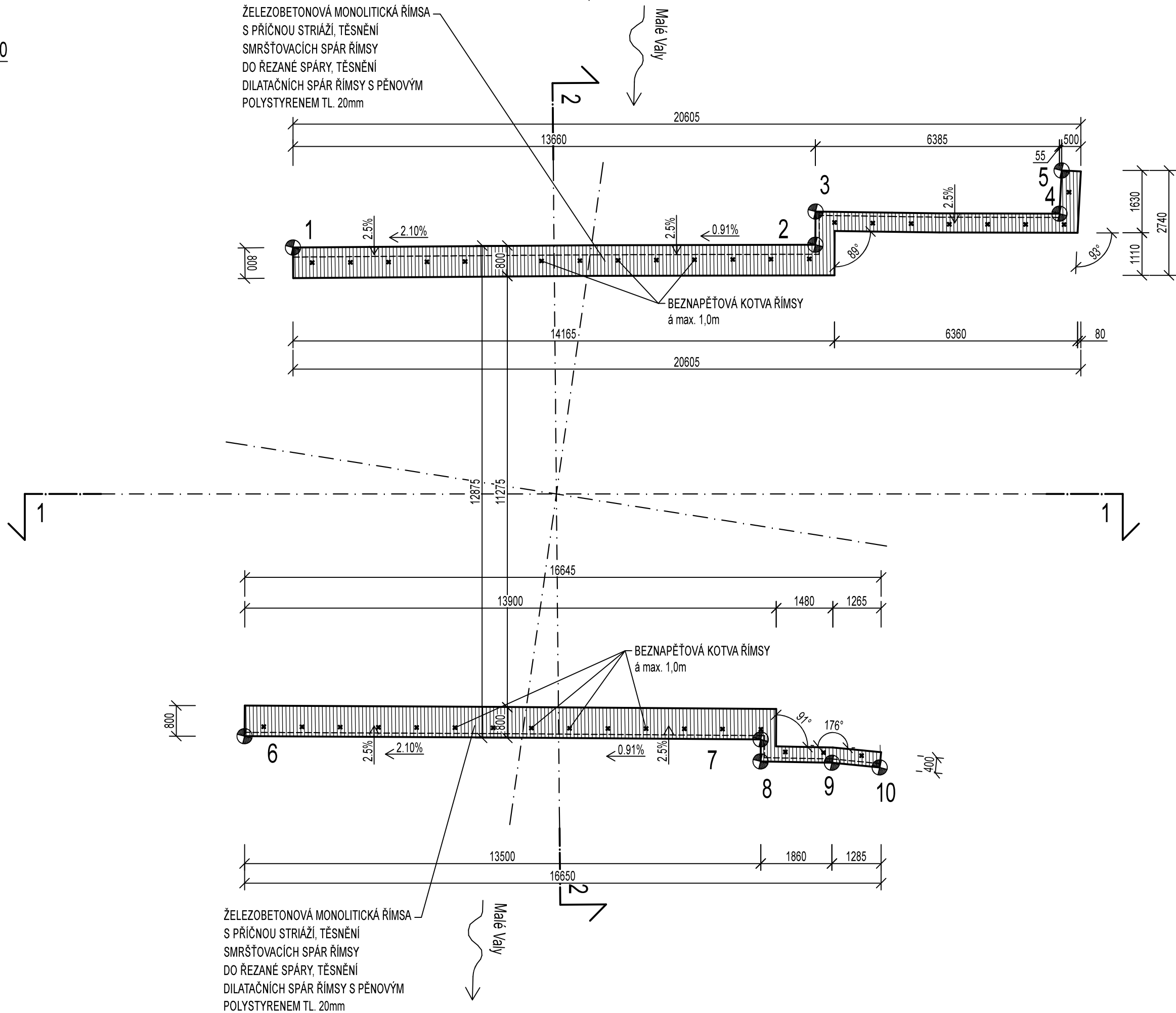
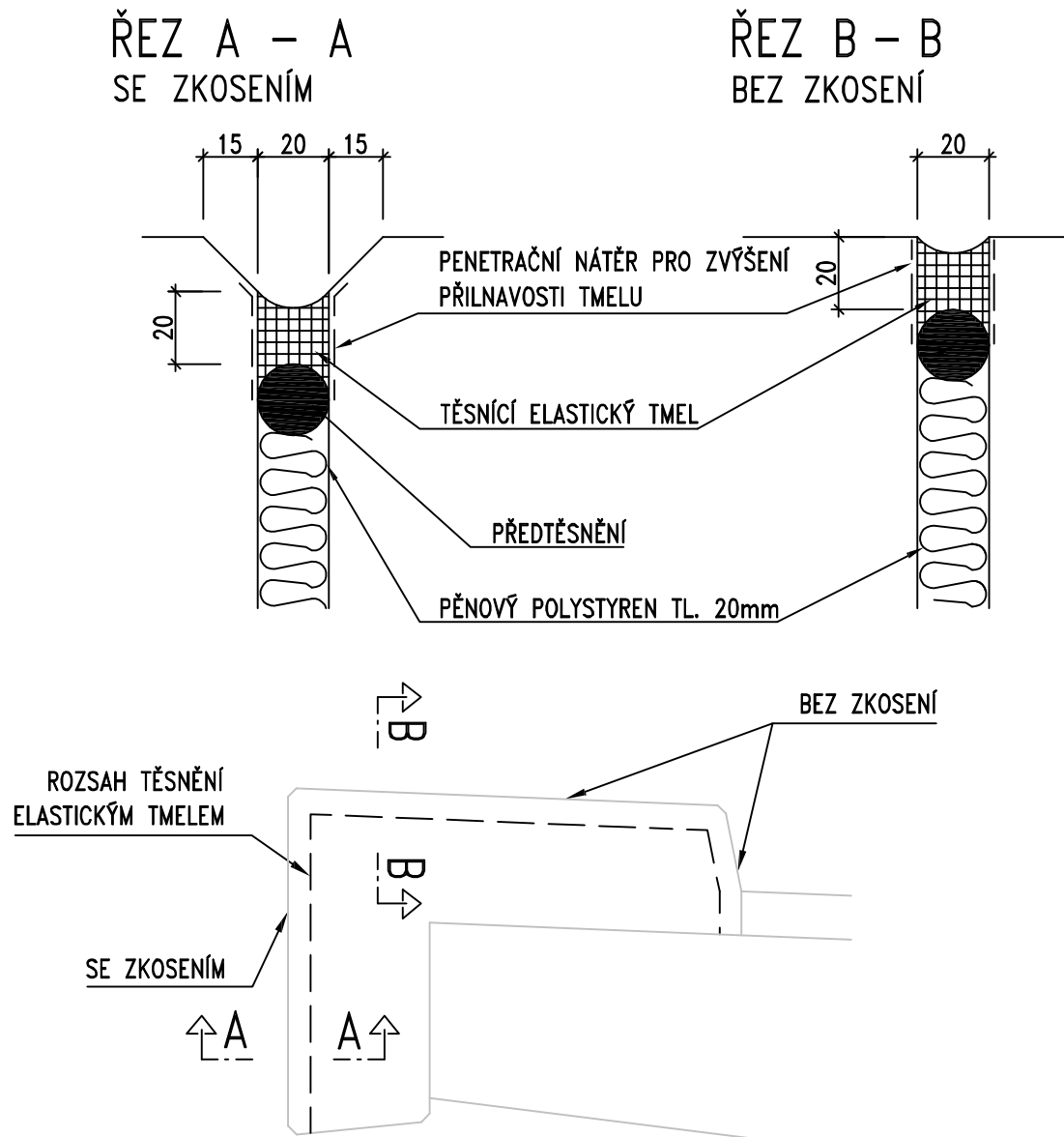


TVAR ŘÍMS

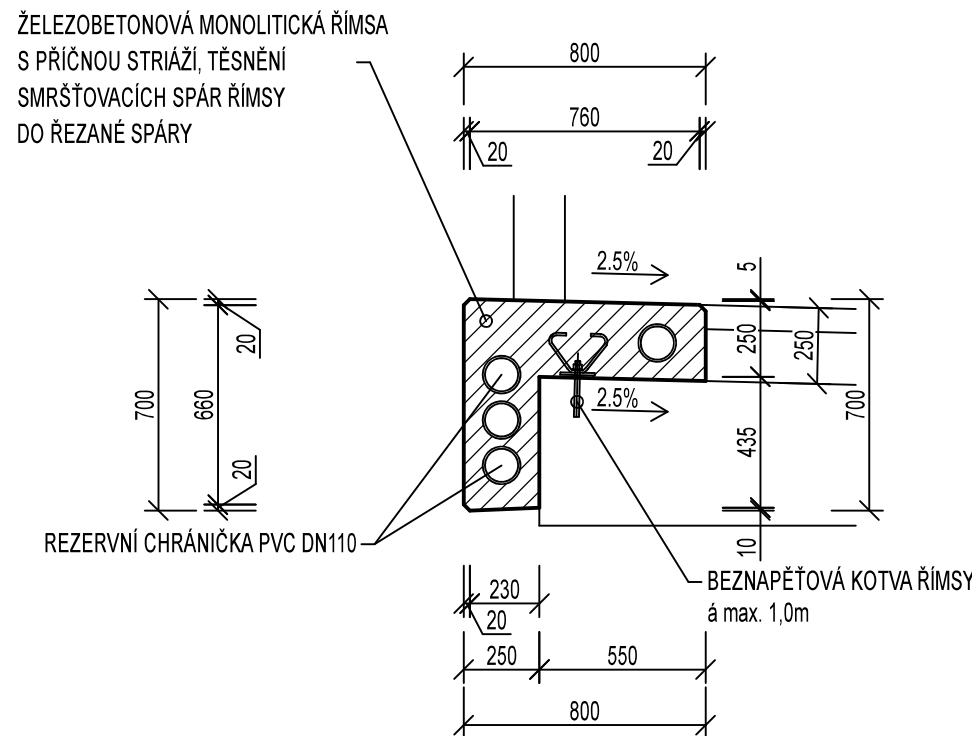
PŮDORYS ŘÍMS, M 1:100



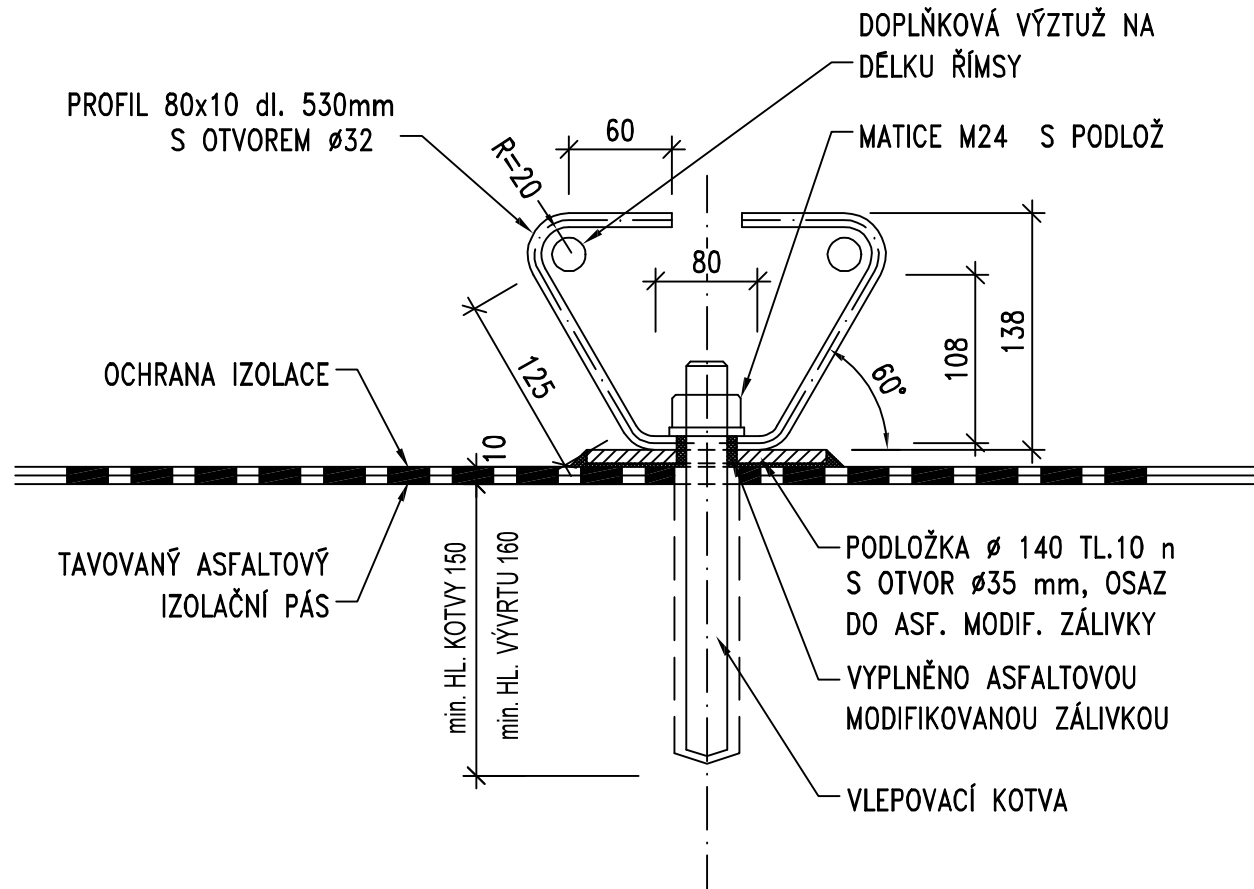
DETAIL PROVEDENÍ TĚSNĚNÍ DILATAČNÍCH SPÁR ŘÍMSY



VZOROVÝ PŘÍČNÝ ŘEZ ŘÍMSOU 2-2 - NA NÁTOKOVÉ STRANĚ MOSTU, M 1:25



DETAIL PROVEDENÍ KOTVY ŘÍMSY



OBJEM BETONU:

ŘÍMSY (0,7 x 0,25 + 0,55 x 0,25) x (14,137 + 6,381 + 0,86 + 1,6) + (0,3 x 0,8) x (13,877 + 0,58 + 2,754)

CELKEM OBJEM BETONU 11,311m³

NAVRŽENÉ BETONY:

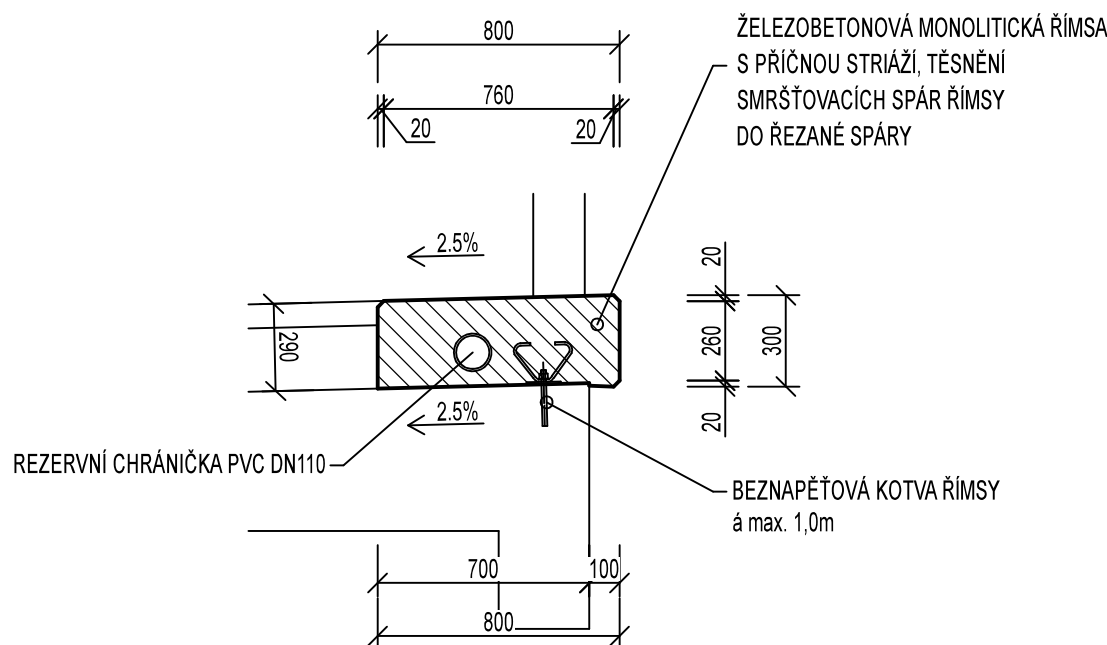
BETON MUSÍ SPLŇOVAT POŽADAVKY ČSN EN 206+A3
ŽB. MONOLITICKÉ ŘÍMSY C30/37-XF4, XD3, XC4-CL 0,4-Dmax 16-S4 max. průsak 20 mm podle ČSN EN 12390-8 5 (100 let)

KATEGORIE NÁVRHOVÉ ŽIVOTNOSTI:

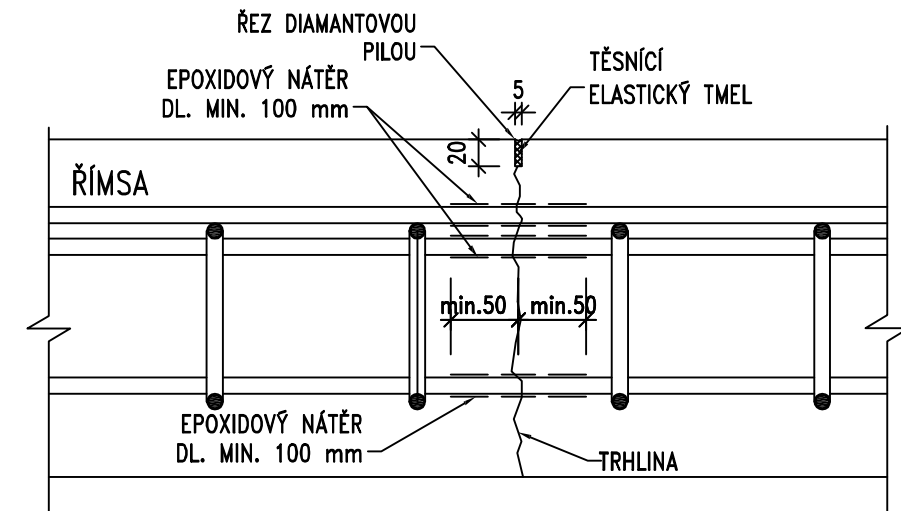
POZNÁMKA:

- ZKOSENÍ HRAN 20/20mm BUDE PROVEDENO POMOCÍ LIŠT VLOŽENÝCH DO BEDNĚNÍ
- DOKUMENTACE PRO PROVÁDĚNÍ STAVBY NENAHRAŽUJE DODAVATELSKOU, DÍLENSKOU A MONTÁŽNÍ DOKUMENTACI.
- STAVEBNÍ PRÁCE BUDOU PROVEDENY DLE PLATNÝCH PŘEDPISŮ, TECHNICKÝCH NŮREM A ZÁVAZNÝCH ČSN
- VÝZTUŽE DÍLČÍCH KONSTRUKCÍ PŘED ZABETONOVÁNÍM MUSÍ BÝT PŘEVZATY STATIKEM NA STAVBĚ!
- INFORMACE Z TOHOTO DOKUMENTU MOHOU BÝT POUŽITY JENOM V SOUVISLOSTI S TÍMTO PROJEKTEM A NEMOHOU BÝT V ŽÁDNÉM PŘÍPADĚ BEZ VÝSLOVNÉHO SOUHLASU GENERALNÍHO PROJEKTANTA POZMĚŇOVÁNY
- TATO DOKUMENTACE JE CHRÁNĚNA AUTORSKÝM ZÁKONEM Č. 121/2000 SB. A JE VLASTNICTVÍM AUTORA. NESMÍ BÝT BEZ SOUHLASU AUTORA POUŽÍVÁNA, KOPÍROVÁNA ČI POSKYTNUTA TŘETÍ OSOBĚ.

VZOROVÝ PŘÍČNÝ ŘEZ ŘÍMSOU 2-2 - NA VÝTOKOVÉ STRANĚ MOSTU, M 1:25



DETAIL PROVEDENÍ TĚSNĚNÍ SMRŠŤOVACÍCH SPÁR ŘÍMSY



Souřadnicový systém: S-JTSK
Výškový systém: Bpv

| | | |
|-----------------------------------------------------------------------------------------------------|-----------------|---------------------------|
| KONTROLOVAL: | VYPRACOVAL: | HIP: |
| Ing. DAVID MAREČEK, Ph.D. | RADIM OLIVA | Ing. DAVID MAREČEK, Ph.D. |
| ZÁDAVATEL: Město Nymburk, Náměstí Přemyslovců 163, 288 02 Nymburk | | |
| MÍSTO STAVBY: p.p.č. 601/1, 771/1, 194/18, 195/1, 1598/1, 1598/2, 1728/3, katastrální území Nymburk | | |
| NÁZEV AKCE | | |
| Oprava mostu NB-11 přes Malé Vály, ul. Tyršova, Nymburk | | |
| NÁZEV PŘÍLOHY | | |
| TVAR ŘÍMS | | |
| FORMÁT | 6x44 | |
| DATUM | 08/2025 | |
| ÚČEL | PDPS | |
| Č. ZAKÁZKY | ST-2024-NB11+15 | |
| Č. PARE | Č. VYKRESU | |
| | | D.1.2-13 |

Most ev.č. NB - 11

